

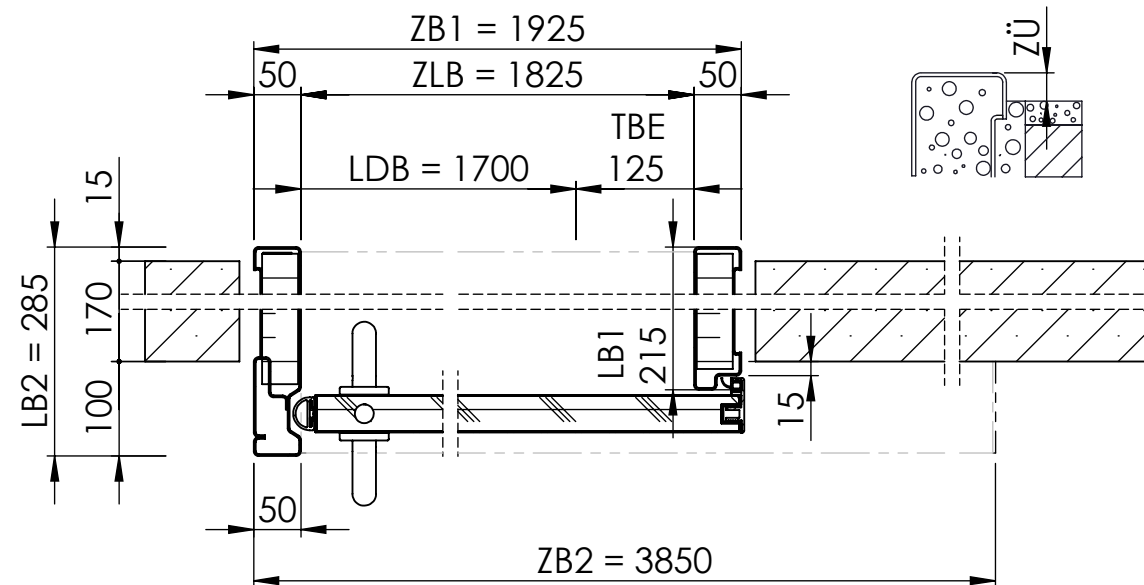
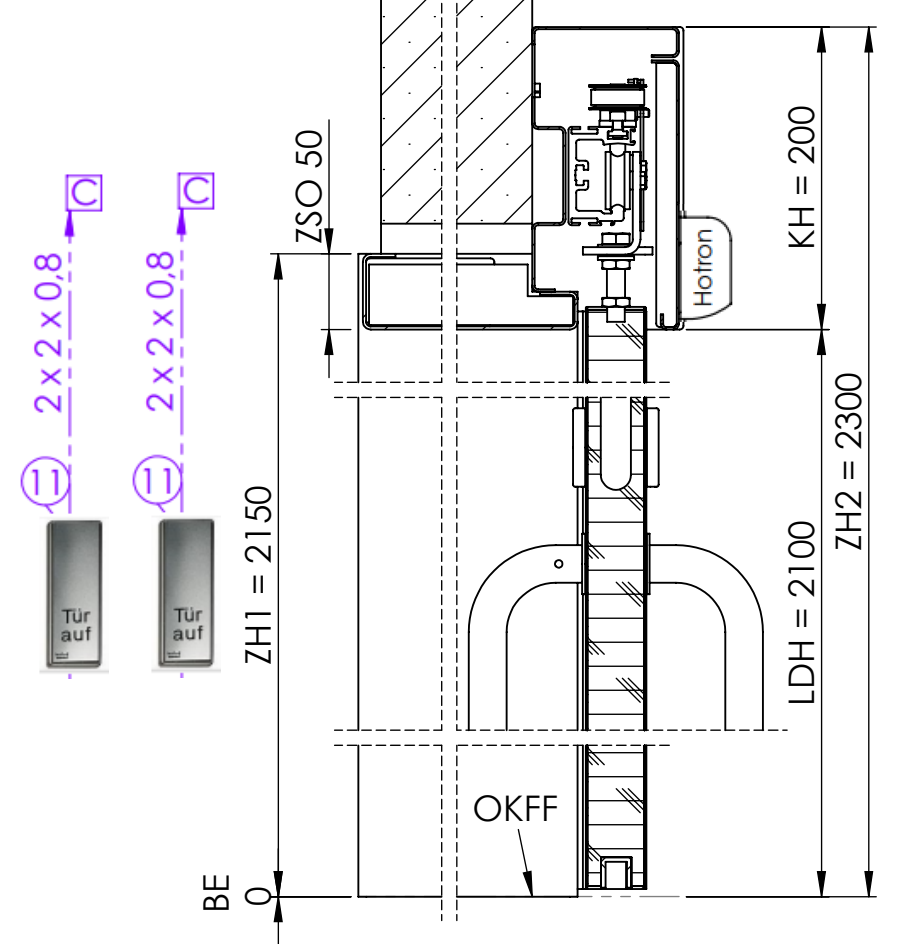
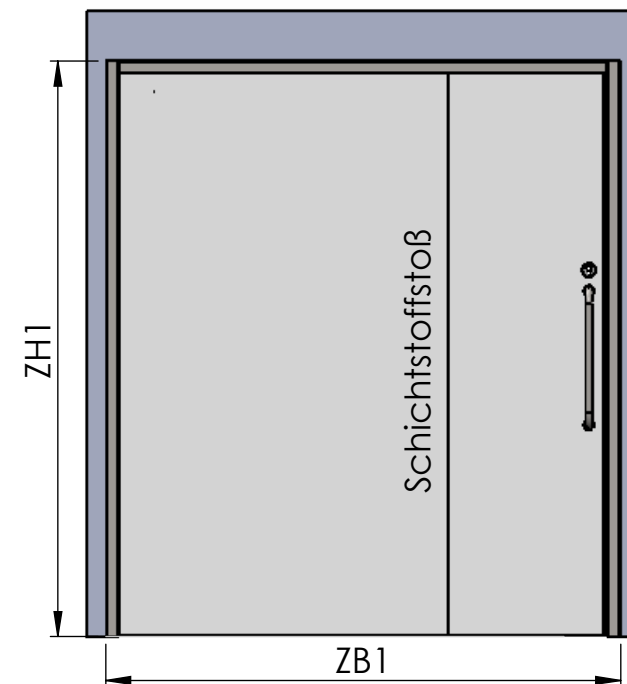
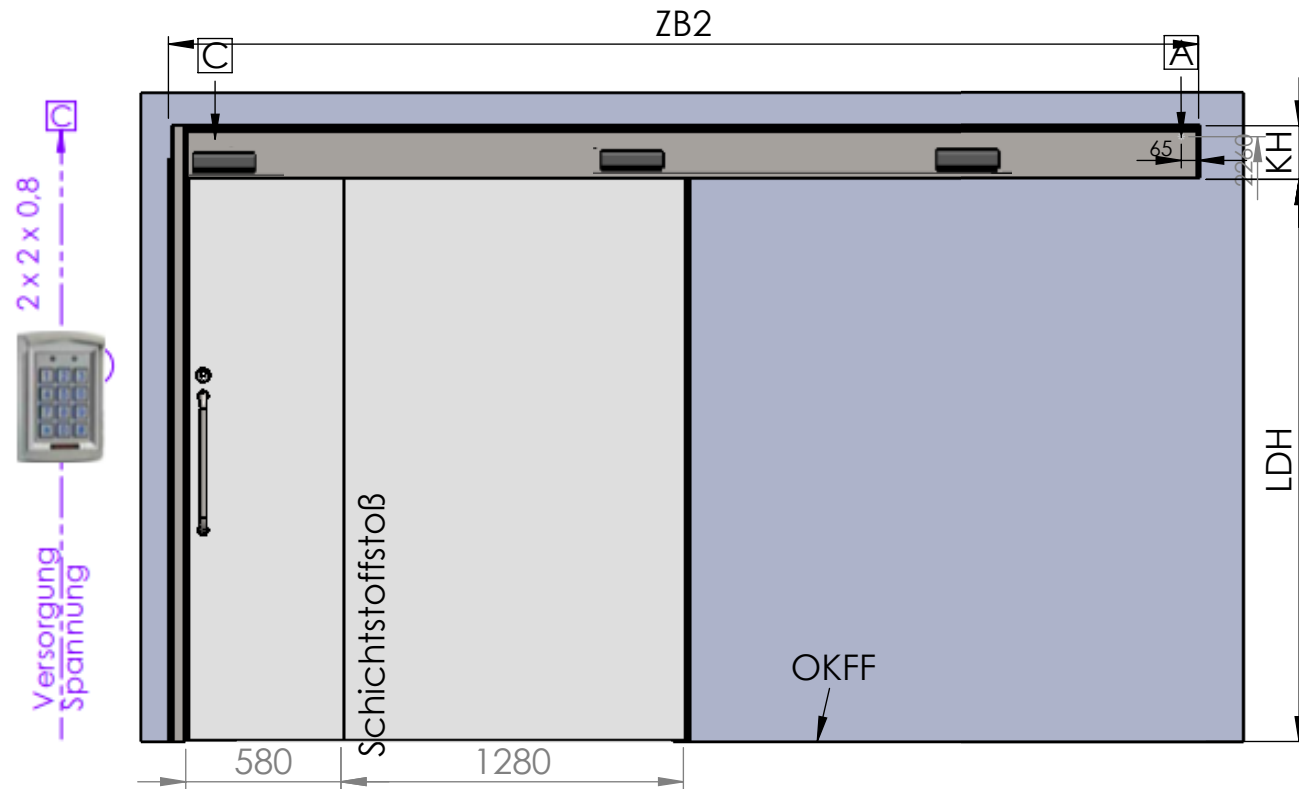
von Raum
Ansicht Laufwerksseite LWS

A Bauseitige Leistungen:
Zuleitung: NYM 3x1,5 mm²
Potentialausgleich : 1x6mm²
Elektr. Anschluß: 230V 50/60 Hz
Absicherung: 10 A
1m freies Kabelende

B	Bauseitige Leistung: Potentialausgleich : 1x6mm ² 1m freies Kabelende
---	--

C Bauseitige Leistung:
Kabelausschl. bei Markierung
"C" an Laufwerkkasten für
Steuerleitungen
1m freies Kabelende

Zu Raum
Ansicht LW-Gegenseite GGS



Betätigungen:

- ① Daueroffen
- ② Teilöffnung
- ③ Normalöffnung
- ④ Normalöffnung
- ⑤ Separater Impulsgeberträger
- ⑥ Not-Aus
- ⑦ Jalousie-Taster
- ⑧ Jalousie-Wippe
- ⑨ Rot-Grün Anzeige
- ⑩ Großflächentaster
- ⑪ Externe Betätigung

On-site wall / Bauseitige Wand:
BR1 = 1955mm


BRH = 2170mm


Comment:
Z: UK Fa.HT. C-Ständer
Überströmung über Türspalt 125m³/h
B: Schiebetür mit Kombination Drehtür
1.524.2. s. Detailszeichnung
Umleimer umlaufend PVC weiß

running in front of wall /
Ausführung vor der Wand

Nicht tolerierte Funktionsmaße (M) bei Kantteilen nach DIN ISO 2768-01
Längenmaße m (mittel) / Winkelmaße c (grob), ansonsten gilt die Allg.tol. DIN ISO 2768-mK

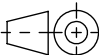
1.524.1	Flur 2	1.524 Umbetten	01
Tür-Nr.	von Raum	zu Raum	Etage
Rechts öffnend	Auto 230V	LV-Pos: 07.02.001	
Schloss:	Vollzylinder PZ D 30/30	Türblattgewicht:	111 kg
Blei - Zarge Blatt:	kein Blei kein Blei	Türzargengewicht:	74 kg
Beschläge:	Griff V2A D25 L500		
Blatt:	Schichtstoff Resopal 9417-60		
Zarge:	V2A geschliffen		
Absicherung für "öffentlicher Bereich" nach DIN 18650		Nein	Lfd Nr.: 008

Projekt / Project:		Projektleiter: Fürsich		FA-Nr. / FA-No.		 HT GROUP <small>YOUR PARTNER IN HEALTHCARE TECHNOLOGY</small> HT Labor + Hospitaltechnik GmbH Rambacher Str. 2 · 91180 Heideck · Germany info@htgroup.de · www.htgroup.de
PJ190100, Altötting				Menge / Quantity		
Benennung / Title				1		
Schiebetüranlage 1-flg.				Name / Name		
Teile-Nr. / Part-No.		gez. / signed:	Datum / Date	Tjabus		Zeichnungs-Nr. / Drawing-No. PJ190100_008_F_ST_1flg_R
TZG00191			28.02.2020			
Material / Material		Oberfläche / Surface		Gewicht/Weight (kg)		
-		-				



Alle Rechte sowie Konstruktionsänderungen bleiben vorbehalten, HT Labor + Hospitaltechnik GmbH
All rights and constructional modifications are reserved, HT Labor + Hospitaltechnik GmbH

Index
F



Maßstab/Scale
1:20

Abm./Size
A3

Blatt/Sheet
1